

**Van Cofely**

Warmteafleverset

Afsluiters;  
rood voor aanvoer  
blauw voor retour

Warmteleidingen  
van/naar centrale

Warmtewisselaar  
koeling

koelleiding van/naar  
centrale

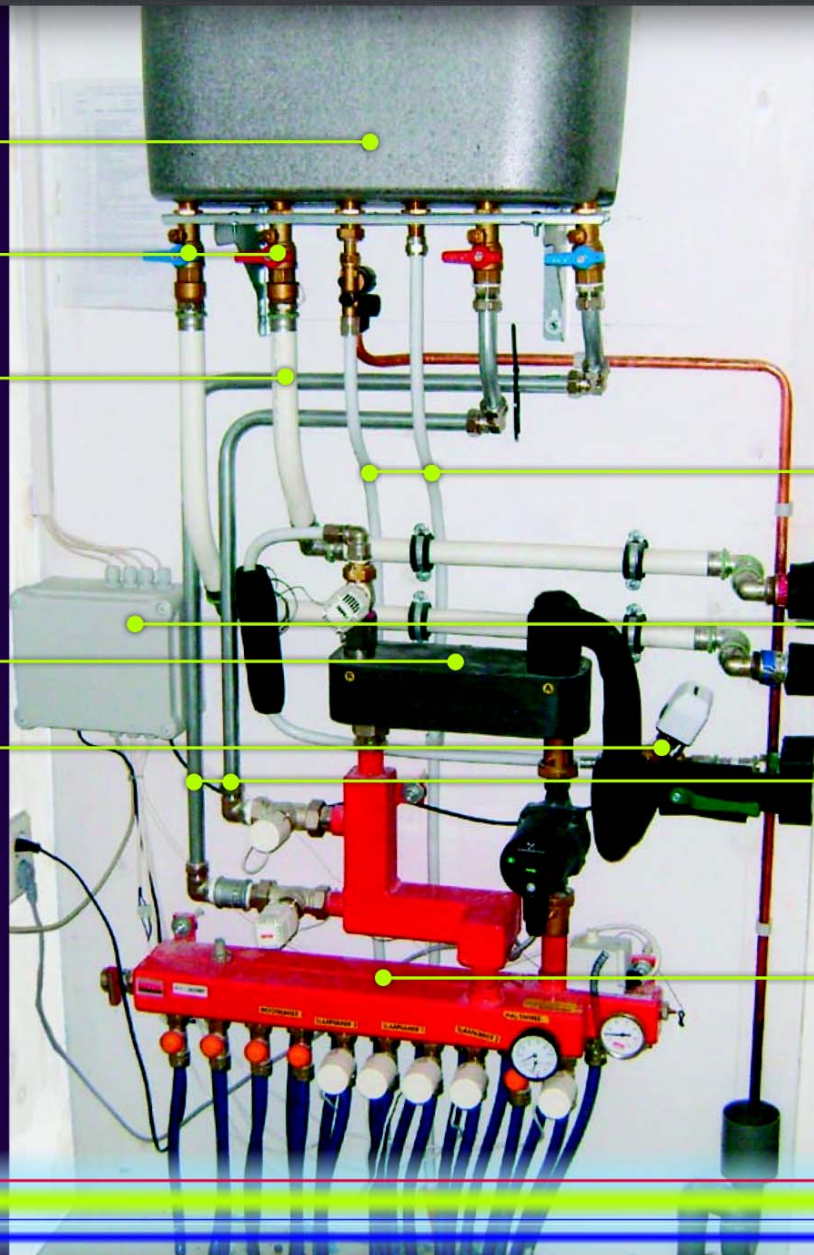
**Van gebouweigenaar**

Koud tapwater aanvoer

Regelkast

Warmteleiding van/naar  
vloerverwarming

Vloerverwarmingsverdeler

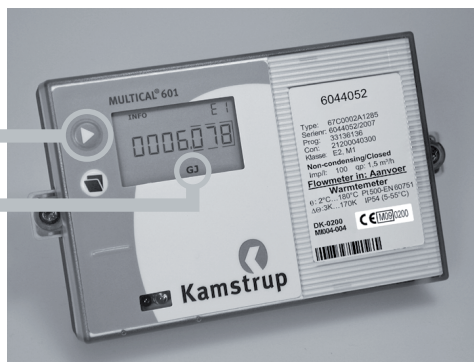




# HANDLEIDING VOOR DE KAMSTRUP WARMTEMETER

Type MULTICAL

## HET DISPLAY VIND U OP DE BOVENZIJD



### Aanduiding uitlezing

De letters geven aan welke uitlezing actief is.

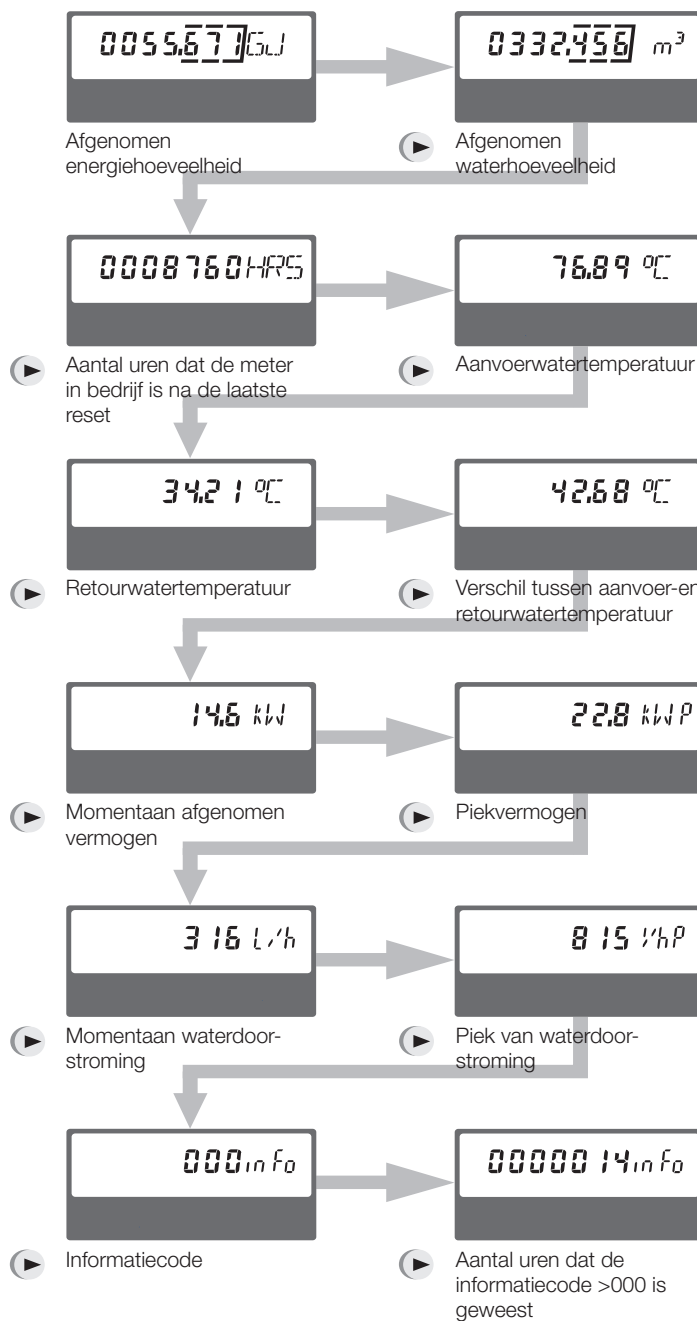
### Informatiecode

Indien een "E" geheel links in het venster verschijnt, neem dan z.s.m. contact op met uw energieleverancier.

### Bedieningsdrukknop

Als u deze ca. 1 sec. indrukt, verschijnt de volgende uitlezing op het display. Ongeveer 220 seconden na de laatste bediening verschijnt de totale afgenomen energiehoeveelheid weer in het venster.

## OP HET DISPLAY ZIET U ACHTEREENVOLGENS:



Bron: Kamstrup

MULTICAL® 602



E 1  
00035.52  
GJ

KEMA

5320

Type: 602C0

Serienr.: 65039

Prog: 32419

Con: 21400

Klasse: E2, M

**Non-condens**

Imp/l: 100

**Flowmeter**

**Warm**

$\theta$  : 2°C... 180°C

$\Delta\theta$  : 3K 170K

MULTICAL® 602



VOL

00649.23

m<sup>3</sup>

KEMA

5328

Type: 602C0

Serienr.: 650398

Prog: 324194

Con: 214000

Klasse: E2, M1

Non-condensi

Imp/l: 100

**Flowmeter**

**Warmt**

θ : 2°C... 180°C

Δθ .3K... 170K

MULTICAL® 602



00 12 1 10  
h

KEMA-  
53280

Type: 602C025

Serienr.: 6503984

Prog: 3241941

Con: 2140024

Klasse: E2, M1

Non-condensin

Imp/l: 100 q

**Flowmeter in**

**Warmte**

$\theta$  : 2°C...180°C P

$\Delta\theta$  .3K...170K IF

DK-0200

MULTICAL<sup>®</sup> 602



t !  
62.69  
°C

KEM

53

Type: 602

Serienr.: 650

Prog: 324

Con: 214

Klasse: E2,

Non-conden

Imp/l: 100

**Flowmete**

**Warn**

0 : 2°C ... 180°

Δθ .3K...170h

DK-0200

M004-020

MULTICAL<sup>®</sup> 602



t 2  
22.73  
°C

KEMA

532

Type: 602C0

Serienr.: 65039

Prog: 32419

Con: 21400

Klasse: E2, M

**Non-condens**

Imp/l: 100

**Flowmeter**

**Warmt**

$\theta$  : 2°C... 180°C

$\Delta\theta$  : 3K... 170K

DK-0200

M004-020



MULTICAL® 602



t 12  
39.97  
k

KEMA

532

Type: 602C

Serienr.: 65038

Prog: 32411

Con: 21400

Klasse: E2, M

Non-condens

Imp/l: 100

**Flowmeter**

Warm

θ : 2°C... 180°C

Δθ : 3K... 170K

DK-0200

M004-020

MULTICAL® 602



24  
kW



Kamstrup

KEMA-code:  
5328G

Type: 602C02520F1285  
Serienr.: 65039842/2012  
Prog: 32419419  
Con: 214002424000  
Klasse: E2, M1

Non-condensing/Closed  
Imp/l: 100 qp: 1.5 m³/h  
**Flowmeter in: Aanvoer**  
**Warmtemeter**

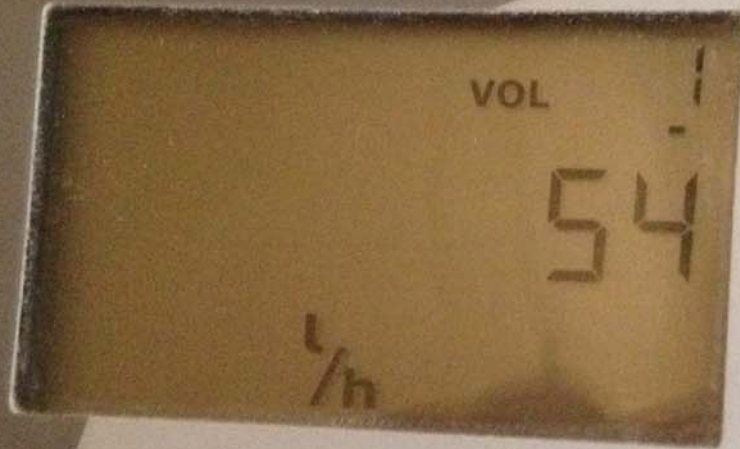
θ : 2°C...180°C Pt 100-EN 60751  
Δθ : 3K...170K IP54 (5-55°C)

DK-0200  
M004-020

CE M12 0200



MULTICAL® 602



VOL

1  
54

L/n

KEMA

532

Type: 602C

Serienr.: 65039

Prog: 32419

Con: 21400

Klasse: E2, M

Non-condens

Imp/l: 100

**Flowmeter**

Warmt

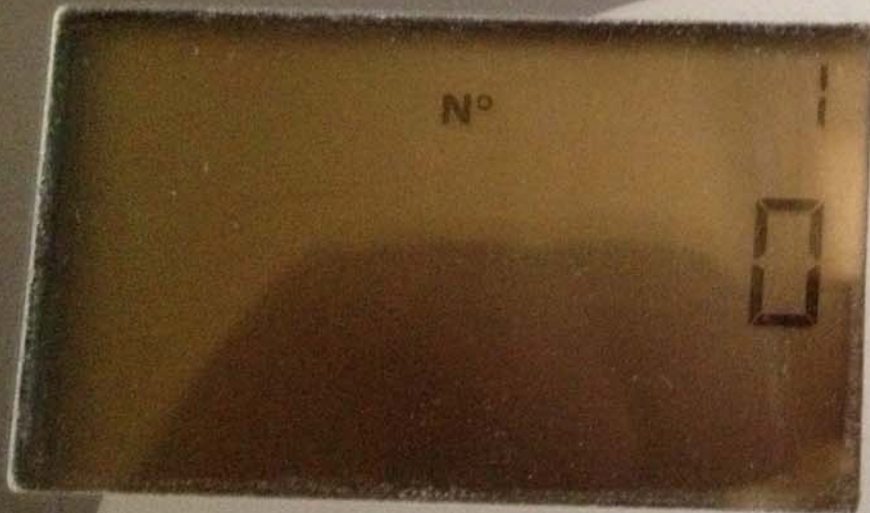
0 : 2°C... 180°C

ΔΘ .3K... 170K

DK-0200

M004-020

MULTICAL<sup>®</sup> 602



KEMA-CO  
5328G

Type: 602C025201

Serienr.: 65039842/2

Prog: 32419419

Con: 2140024240

Klasse: E2, M1

Non-condensing/C

Imp/l: 100 qp: 1

**Flowmeter in: A**

**Warmteme**

$\theta$  : 2°C... 180°C Pt 10

$\Delta\theta$  : 3K... 170K IP54

